

MONTHLY MEMBERSHIP PROGRESS REPORT

District 330 C

Results as of: 5/31/2020

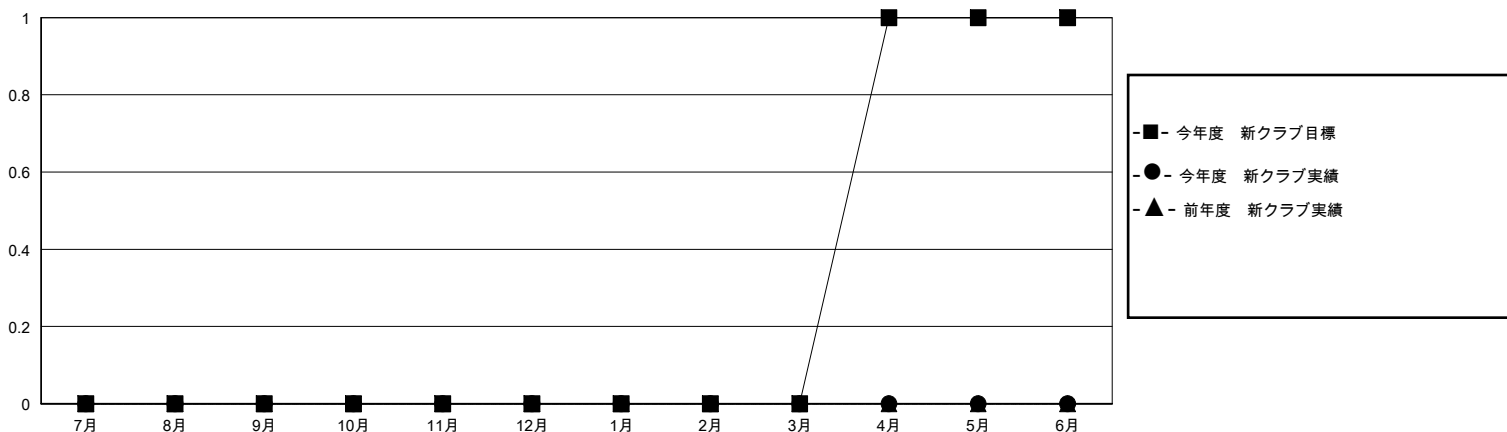
GMT:

地域 JAPAN

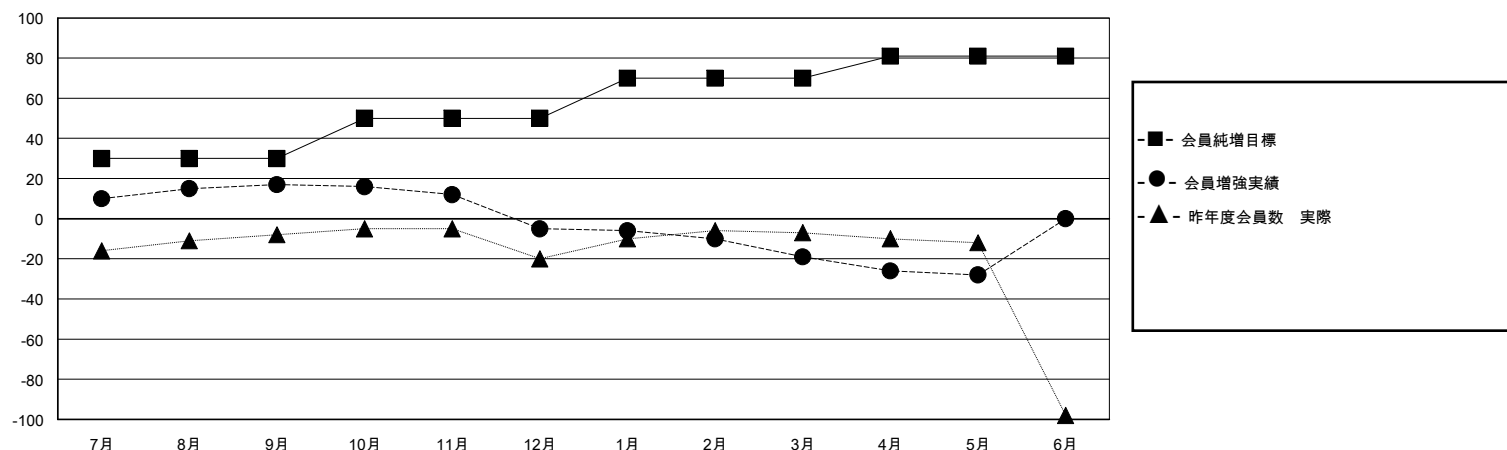
GMT会則地域

クラブ				名			
結果 : 2019-2020				結果 : 2019-2020			
四半期	新クラブ目標	新クラブ	解散クラブ	四半期	会員純増目標	会員増強実績	退会者(転籍を含む)実際
7月/8月/9月	0	0	0	7月/8月/9月	30	42	18
10月/11月/12月	0	0	0	10月/11月/12月	20	18	39
1月/2月/3月	0	0	0	1月/2月/3月	20	17	31
4月/5月/6月	1	0	0	4月/5月/6月	11	8	17

新クラブ目標及び実績累計



会員目標及び実績累計



解散クラブ: 0	38 CLUBS OF 79 一名以上の新会員を登録	男女別 男性 1,712 (82.15%) 女性 372 (17.85%)
退会者 物故会員 13 クラブ解散 0 その他 92 合計 105	会員累計データを見るには、ここをクリック	世帯主/家族会員合計 498 国際会費半額の家族会員 277